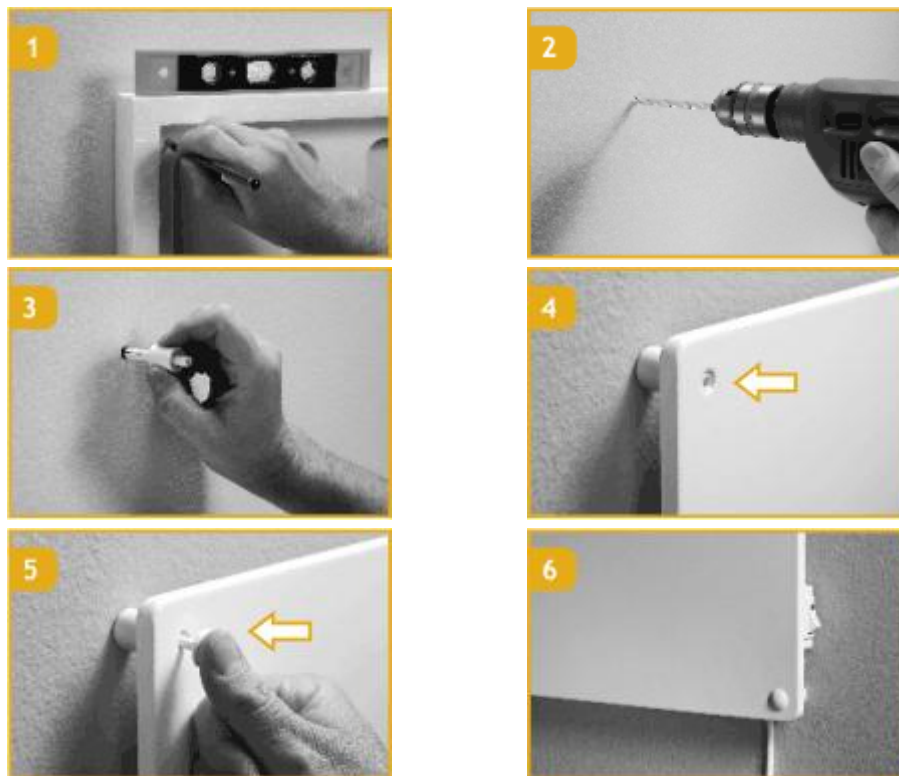


Instrucciones de Instalación Panel Calefactor ECONO HEAT

Instrucciones de instalación :

Econo-Kit incluye: 4 espaciadores y 4 soportes de montaje.



1 y 2 Utilice los agujeros proporcionados en el embalaje de telgopor (espumaplast), o el propio calefactor como guía para marcar la posición de los cuatro agujeros de la pared (asegurándose de que la guía esta nivelada) y a continuación, perfore la pared usando una broca de Widia de 8 mm. Para lograr un resultado óptimo, los paneles calefactores de pared Econo-Heat deberán montarse aproximadamente a una distancia de 15 cm (6 pulgadas) del suelo y lejos de ventanas y puertas.

3 4 y 6 Presione los espaciadores hacia dentro de la pared (3) Presione con firmeza el calefactor de pared Econo-heat sobre los 4 espaciadores (4). Importante: Asegúrese de que el calefactor de pared es colocado con el interruptor en la esquina inferior derecha, entre el panel y la pared (6).

5 y 6 Asegure el calefactor en su posición con los clavos de montaje. Inserte en su lugar golpeando suavemente con un martillo.

IMPORTANTE: NO UTILIZAR TORNILLOS, UTILIZAR SOLO LOS CLAVOS PLASTICOS QUE VIENEN EN EL ECONO-KIT (EN CASO QUE DEBA REINSTALAR EL PANEL ADQUIERA UN NUEVO KIT EN EL DISTRIBUIDOR ECONO-HEAT MAS CERCANO)

- Se puede colocar sobre todo tipo de superficies madera, papel de empapelado, durlock, ladrillo hueco, etc.

- Se pueden **PINTAR y DECORAR!**

Consejos útiles para la instalación:

1. El panel se debe colocar entre 15 y 20 cm del suelo. En el caso que hubiera un zócalo ancho de un par de cm, colocar a 15 cm por sobre el zócalo, pero en ningún caso instalar a más de 22,5 cm del suelo.
2. No es recomendable colocar el panel en una pared que dé al exterior o en paredes frías. En caso de que no se pueda colocar en otro lugar, será necesario poner una placa aislante (puede ser yeso, MDF, etc.)
3. No se debe colocar el panel debajo de un estante, repisa, mesa, o cualquier otro obstáculo que impida la correcta circulación del aire.
4. Para que no altere la convección natural, no es recomendable instalar el panel en lugares expuestos a corrientes de aire.
5. En caso de instalar el panel con termostato, es necesario evitar que el termostato mida una temperatura que no es representativa del resto de la habitación, ya sea por estar muy caliente (cerca del panel) o muy frío (cerca de una corriente de aire) lo ideal es instalarlo en otra pared.